

IMPERIAL

FIRE ENGINEERING

The Expert in Fire Protection System

Catalog



Corporate VDO



www.ife.co.th

IMPERIAL

FIRE ENGINEERING

The Expert in Fire Protection System

บริษัท อิมพีเรียลไฟร์เอ็นจิเนียริง จำกัด

ผู้นำเข้า และผู้แทนจำหน่ายระบบดับเพลิงอัตโนมัติ ระบบสัญญาณแจ้งเหตุเพลิงไหม้ มาตรฐานสากล สำหรับอาคารสูงและโรงงานอุตสาหกรรม พร้อมบริการออกแบบ และติดตั้งโดยทีมงานผู้เชี่ยวชาญ



ทางบริษัทฯ ได้ถือกำเนิดขึ้น เพื่อรองรับความต้องการของตลาดที่เพิ่มขึ้น ตลอดจนเพื่อเป็นการตอบสนองความไว้วางใจของกลุ่มลูกค้าต่างๆทั้งภาครัฐ และเอกชน ด้วยทุนจดทะเบียน 10 ล้านบาท

ปัจจุบันบริษัทฯ เป็นผู้นำเข้า และผู้แทนจำหน่ายระบบดับเพลิงอัตโนมัติ ระบบแจ้งเหตุเพลิงไหม้คุณภาพจากทั้งประเทศสหรัฐอเมริกา และประเทศในทวีปยุโรป อาทิเช่น ระบบดับเพลิงด้วยก๊าซธรรมชาติ (IG-01, IG-55, IG-100, IG-541), ระบบดับเพลิงด้วยสารสะอาด(Novec 1230, FM-200), ระบบดับเพลิงด้วย

ก๊าซคาร์บอนไดออกไซด์ (CO₂), ระบบดับเพลิงในห้องครัว, ระบบโฟมดับเพลิง, ระบบเครื่องสูบน้ำดับเพลิง, ระบบหมอกน้ำดับเพลิง ระบบสัญญาณแจ้งเหตุเพลิงไหม้ และระบบตรวจจับควันชนิดสู่มตัวอย่างอากาศหลายจุด ฯลฯ ซึ่งเป็นสินค้าที่ผ่านการรับรองมาตรฐานสากล เช่น UL / FM / BS / VDS ตามมาตรฐาน NFPA

บริษัทฯ ได้มีการพัฒนาบุคลากรของทางบริษัทฯ อย่างสม่ำเสมอทั้งทีมขาย ทีมช่างเทคนิค และทีมวิศวกร โดยมีการจัดฝึกอบรมด้านผลิตภัณฑ์ กฎหมาย และข้อบังคับต่างๆ ทั้งในประเทศและต่างประเทศ เพื่อเพิ่มความรู้อาสาสมัครของบุคลากรในด้านต่างๆ ให้ตอบสนองความต้องการของลูกค้าได้อย่างมีประสิทธิภาพสูงสุด

ซึ่งตลอดการทำงานที่ผ่านมามีบริษัทฯ มุ่งเน้นที่จะช่วยแก้ไขปัญหาทั้งหมดให้กับลูกค้าด้วยสินค้าที่มีคุณภาพ บริการที่ประทับใจและระบบงานที่เชื่อถือได้ด้วยเหตุผลเหล่านี้ทำให้บริษัทฯ ได้รับความไว้วางใจจากเจ้าของโครงการ ผู้ออกแบบ ผู้ควบคุมงานและผู้รับเหมาที่ได้ร่วมงานกับทางบริษัทฯ ด้วยดีเสมอมา

Our Product :

- Fire Extinguisher & Fire Protection Equipment
- Gas Fire Suppression System (Inert Gas, Novec 1230, FM-200, CO₂)
- Compact Fire Suppression System
- Fire Pump System
- Water Mist System
- Fixed Foam System
- Kitchen Fire Suppression System
- Fire Alarm System
- Aspirating Smoke Detection System
- Linear Heat Detection System

Authorized Distributor :



COMPACT FIRE SUPPRESSION SYSTEM

ระบบดับเพลิงอัตโนมัติสำหรับพื้นที่ป้องกันขนาดเล็ก



"FireDETEC" Compact Fire Suppression System

ระบบดับเพลิงอัตโนมัติสำหรับพื้นที่ป้องกันขนาดเล็ก เช่น ตู้ไฟฟ้า, เครื่องจักร, Fume Hood Cabinet, ห้องเครื่องยนต์ ตามมาตรฐาน NFPA 2001

รายละเอียดผลิตภัณฑ์

- เป็นระบบดับเพลิงอัตโนมัติสำหรับพื้นที่ป้องกันขนาดเล็ก เช่น ตู้ไฟฟ้า, เครื่องจักร, CNC, Fume Hood Cabinet, ห้องเครื่องยนต์ ฯลฯ
- สารดับเพลิงสามารถเลือกเป็น FM-200 หรือ NOVEC 1230 หรือ CO₂ ได้ตามความเหมาะสม
- ติดตั้งง่าย สามารถติดตั้งกับอุปกรณ์ที่ต้องการป้องกันได้เลย ทำให้ประหยัดพื้นที่ในการติดตั้ง
- สะดวกในการบำรุงรักษา เพราะไม่จำเป็นต้องเชื่อมต่อกับระบบกับอุปกรณ์ไฟฟ้าใดๆ
- ตัวถังบรรจุสารมีให้เลือกหลายขนาด แล้วแต่ขนาดของพื้นที่ที่ต้องการป้องกัน
- ระบบมีความยืดหยุ่นสูง สามารถทำงานได้แบบอัตโนมัติ และ Manual และสามารถแจ้งเหตุได้ (Optional)
- ราคาประหยัดเมื่อเทียบกับระบบดับเพลิงอัตโนมัติโดยปกติ เพราะใช้สารดับเพลิงน้อยกว่า และไม่ต้องมีการเชื่อมต่อกับอุปกรณ์ไฟฟ้าใดๆ
- ผลิตภัณฑ์ได้รับมาตรฐานสากล เช่น UL, FM ฯลฯ

เหมาะสำหรับติดตั้ง

ในพื้นที่ป้องกันขนาดเล็ก เช่น ตู้ไฟฟ้า, เครื่องจักรที่มีมูลค่าสูง เช่น เครื่อง CNC, Fume Hood Cabinet, และห้องเครื่องยนต์ต่างๆ ฯลฯ



THE SENSOR TUBE TECHNOLOGY



ชมคลิปการทำงาน

INERT GAS FIRE SUPPRESSION SYSTEM

ระบบดับเพลิงอัตโนมัติด้วยก๊าซธรรมชาติ



100 Years Anniversary



"ROTAREX FIRETEC" Inert Gas Fire Suppression System

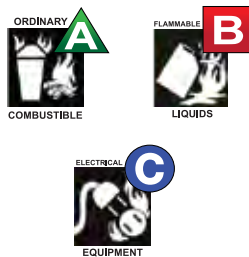
ระบบดับเพลิงอัตโนมัติด้วยก๊าซธรรมชาติ สำหรับห้องสำคัญ

ตามมาตรฐาน NFPA 2001
ENVIRONMENTAL FRIENDLY PRODUCT

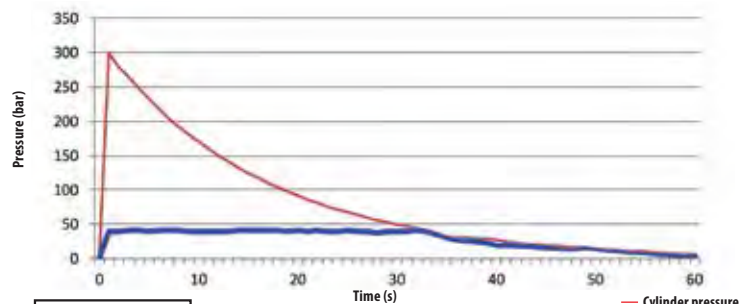
IG-01	IG-55	IG-100	IG-541
100% Argon	50% Argon 50% Nitrogen	100% Nitrogen	50% Nitrogen 42% Argon 8% CO ₂

รายละเอียดผลิตภัณฑ์

- เป็นระบบดับเพลิงอัตโนมัติชนิดสารสะอาดด้วยก๊าซธรรมชาติ สามารถหาบรรจุได้ง่ายและราคาประหยัด
- ตัวถังทำด้วยโลหะแบบ Seamless สามารถบรรจุแรงดันสูงได้ถึง 300 bars
- ระบบสามารถสั่งงานได้ทั้งแบบ Electric และ Manual มีตัวควบคุมแรงดันชนิด (Pressure Regulator) อย่างต่อเนื่องคงที่ 40-60 บาร์ เพื่อป้องกันไม่ให้เกิดอันตรายระหว่างฉีดสารดับเพลิงออกมา
- ประหยัดค่าใช้จ่ายในการติดตั้ง เนื่องจากแรงดันเหลือเพียง 40-60 บาร์ทำให้สามารถใช้ท่อเหล็กขนาดเล็กลงและมีความหนา (Thickness) ของผนังท่อน้อย เช่น Schedule #40 ในการติดตั้งได้
- เป็นมิตรต่อสิ่งแวดล้อม โดยค่า O.D.P. (Ozone Depletion Potential) = ศูนย์ และค่า G.W.P (Global Warming Potential) = ศูนย์ จึงไม่ต้องกังวลเรื่องการยกเลิกระบบในอนาคต ดังเช่นระบบดับเพลิงชนิดอื่นๆ
- ผลิตภัณฑ์ได้รับมาตรฐานสากล เช่น UL, FM, VDS ฯลฯ



Constant flow 40-60 bar dynamic pressure



ชมคลิปการทำงาน

INERT GAS FIRE SUPPRESSION SYSTEM

ระบบดับเพลิงอัตโนมัติด้วยก๊าซธรรมชาติ



Silent Nozzles for Data Center fire Protection

หัวฉีดสำหรับห้อง Data Center

Reduces Inert Gas Discharge Noise Below The Danger Level



ชมคลิปการทำงาน

รายละเอียดผลิตภัณฑ์

- สามารถลดระดับเสียงให้ต่ำกว่า 110 dB
- ซึ่งลดความเสี่ยงในการทำให้ Hard Disk Drive เสียหาย
- ขนาดกะทัดรัด ติดตั้งและบำรุงรักษาง่าย



เหมาะสำหรับติดตั้ง

ในห้องสำคัญซึ่งไม่ควรใช้น้ำในการดับเพลิง เช่น Data Center, ห้องควบคุม, ห้อง UPS, ห้องไฟฟ้า, Clean room, พิพิธภัณฑ์ และห้องเก็บเอกสารสำคัญต่างๆ ฯลฯ



DATA CENTERS, SERVER ROOMS



ELECTRONIC CONTROL EQUIPMENT



MUSEUMS, ARCHIVES, HISTORIC BUILDINGS



OCCUPIED OFFICE BUILDINGS



MILITARY DEPOTS



TRANSPORTATION

NOVEC™ 1230 FIRE SUPPRESSION SYSTEM

ระบบดับเพลิงอัตโนมัติด้วยสารสะอาด Novec™ 1230

VIKING®



"Viking" VSN 1230 Fire Suppression System

ระบบดับเพลิงอัตโนมัติด้วยสาร Novec™ 1230 สำหรับห้องสำคัญ
ตามมาตรฐาน NFPA 2001

ENVIRONMENTAL FRIENDLY PRODUCT

รายละเอียดผลิตภัณฑ์

- เป็นระบบดับเพลิงอัตโนมัติชนิดสารสะอาดด้วยสาร Novec™ 1230 ซึ่งเป็นก๊าซสังเคราะห์ สามารถดับเพลิงได้อย่างรวดเร็ว เมื่อฉีดออกมาจะกลายเป็นไอและไม่เหลือสิ่งตกค้างหลังการใช้งาน
- สารดับเพลิงมีค่าความปลอดภัยต่อมนุษย์สูงกว่าสารเคมีประเภทอื่นๆ
- สารดับเพลิงมีประสิทธิภาพในการดับเพลิงสูง จึงใช้ตัวถังบรรจุในจำนวนที่น้อยกว่า ทำให้ประหยัดพื้นที่เก็บตัวถังบรรจุ
- ตัวถังบรรจุสารมีให้เลือกหลายขนาด แล้วแต่การคำนวณ และระบบมีให้เลือกทั้งแบบ 25 Bar, 42 Bar และ 50 Bar
- ระบบสามารถสั่งงานได้ทั้งแบบ Electric และ Manual
- ในกรณีที่ใช้ระบบแบบ 42 Bar และ 50 Bar นั้นจะทำให้ตัวถังบรรจุและท่อที่ใช้มีขนาดเล็กลง เดินท่อได้ไกลขึ้นกว่าปกติ ตลอดจนสามารถทำ Multizone Systems ได้
- เป็นมิตรต่อสิ่งแวดล้อม โดยค่า O.D.P. (Ozone Depletion Potential) = 0 และค่า G.W.P (Global Warming Potential) = 1 และมีค่า Atmospheric lifetime = เพียง 5 วันเท่านั้น
- ผลิตภัณฑ์ได้รับมาตรฐานสากล เช่น UL, FM, VDS ฯลฯ

เหมาะสำหรับติดตั้ง

ในห้องสำคัญที่มีทรัพย์สินมีค่าหรือห้องที่มีอุปกรณ์อิเล็กทรอนิกส์ต่างๆ เช่น ห้อง Server, ห้อง Data Center, ห้องควบคุม, ห้อง UPS ห้องไฟฟ้า วิทยุภัณฑ์ และห้องเก็บเอกสารสำคัญต่างๆ ฯลฯ



ชมคลิปการทำงาน

FM-200 FIRE SUPPRESSION SYSTEM

ระบบดับเพลิงอัตโนมัติด้วยสารสะอาด FM-200



VIKING®



"Viking" VSN 200 Fire Suppression System

ระบบดับเพลิงอัตโนมัติด้วยสาร FM-200 สำหรับห้องสำคัญ

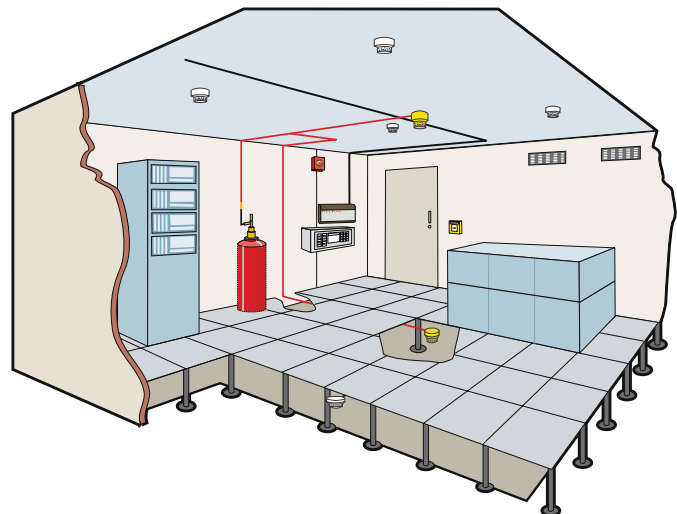
ตามมาตรฐาน NFPA 2001

รายละเอียดผลิตภัณฑ์

- เป็นระบบดับเพลิงอัตโนมัติชนิดสารสะอาดด้วยสาร FM-200 ซึ่งเป็นก๊าซสังเคราะห์ สามารถดับเพลิงได้อย่างรวดเร็ว เมื่อฉีดออกมาจะกลายเป็นไอและไม่เหลือสิ่งตกค้างหลังการใช้งาน
- สารดับเพลิงมีประสิทธิภาพในการดับเพลิงสูง จึงใช้ตัวถังบรรจุในจำนวนที่น้อยกว่า ทำให้ประหยัดพื้นที่เก็บถังบรรจุ
- ตัวถังบรรจุสารมีให้เลือกหลายขนาด แล้วแต่การคำนวณ และระบบมีให้เลือกทั้งแบบ 25 Bar, 42 Bar และ 50 Bar
- ระบบสามารถสั่งงานได้ทั้งแบบ Electric และ Manual
- ในกรณีที่ใช้ระบบแบบ 42 Bar และ 50 Bar นั้นจะทำให้ตัวถังบรรจุและท่อที่ใช้มีขนาดเล็กลง เดินท่อได้ไกลขึ้นกว่าปกติ ตลอดจนสามารถทำ Multizone Systems ได้
- ค่าด้านสิ่งแวดล้อมคือ O.D.P. (Ozone Depletion Potential) = 0 และค่า G.W.P (Global Warming Potential) = 3500
- ผลิตภัณฑ์ได้รับมาตรฐานสากล เช่น UL, FM, VDS ฯลฯ

เหมาะสำหรับติดตั้ง

ในห้องสำคัญที่มีทรัพย์สินมีค่าหรือห้องที่มีอุปกรณ์อิเล็กทรอนิกส์ต่างๆ เช่น ห้อง Server, ห้อง Data Center, ห้องควบคุม, ห้อง UPS ห้องไฟฟ้า พับรภัณฑ์ และห้องเก็บเอกสารสำคัญต่างๆ ฯลฯ



ชมคลิปการทำงาน

CO₂ FIRE SUPPRESSION SYSTEM

ระบบดับเพลิงอัตโนมัติด้วยก๊าซคาร์บอนไดออกไซด์



CO₂ Fire Suppression System

ระบบดับเพลิงอัตโนมัติด้วยก๊าซคาร์บอนไดออกไซด์

ตามมาตรฐาน NFPA 12

รายละเอียดผลิตภัณฑ์

- เป็นระบบดับเพลิงที่ใช้ก๊าซคาร์บอนไดออกไซด์ (CO₂) ที่พบได้ทั่วไปในอากาศ ในการดับเพลิง ซึ่งหลังใช้งานแล้วสามารถหาเติมสารดับเพลิงได้ง่ายและราคาย่อมเยา
- สามารถใช้ในพื้นที่ที่มีเชื้อเพลิงมีลักษณะ:สะสมความร้อน อยู่ภายใน (Deep-seated Fire) และบริเวณที่มีอุณหภูมิสูงมากหรือต่ำมาก
- ก๊าซ CO₂ ถูกจัดเก็บในรูปของเหลวด้วยการอัดความดัน 850 psi อยู่ภายในถังขึ้นรูปแบบไร้ตะเข็บ (Seamless)
- ถังรวมก๊าซ (Manifold) ผลิตจากโรงงานโดยตรง ถูกออกแบบให้มีขนาดกะทัดรัดและให้ประสิทธิภาพในการส่งสารดับเพลิงให้ใต้ประสิทธิภาพสูงสุด
- ผลิตภัณฑ์ได้รับมาตรฐานสากล เช่น UL ฯลฯ

เหมาะสำหรับติดตั้ง

ในห้องสำคัญซึ่งไม่ควรใช้น้ำในการดับเพลิง มีการใช้เชื้อเพลิงไวไฟและตามปกติไม่มีคนทำงานอยู่ในพื้นที่ เช่น ห้องเก็บสารเคมี/สารไวไฟ, ห้องหม้อแปลงไฟฟ้าแรงสูง, สายการผลิต, Turbine Engine และ ระบบดักฝุ่น ฯลฯ



Rotarex highly recommends the DIMES system option to enhance productivity and ensure system readiness. DIMES electronically measures the cylinder CO₂ level in real-time - so you have more confidence that the system is armed and ready - and it significantly simplifies annual maintenance.



ชมคลิปการทำงาน



ก๊าซคาร์บอนไดออกไซด์จัดเป็นก๊าซที่เป็นพิษต่อสิ่งมีชีวิต
เหมาะในการใช้งานในพื้นที่ที่ตามปกติไม่มีคนทำงานอยู่ในพื้นที่
(Unoccupied area - อ้างอิงตาม NFPA 12 และ US EPA)

WATER MIST SYSTEM

ระบบหมอกน้ำดับเพลิง



Cylinder Systems - 200 bar



Pump Systems - 120 / 140 bar



Mobile System

"FOGTEC" Water Mist System

ระบบหมอกน้ำดับเพลิง

ตามมาตรฐาน NFPA 750

ENVIRONMENTAL FRIENDLY PRODUCT

รายละเอียดผลิตภัณฑ์

- ระบบหมอกน้ำดับเพลิง เป็นระบบความดันสูง (High Pressure System) ซึ่งมีค่าความดันใช้งานในระบบ ตั้งแต่ 34.5 บาร์ขึ้นไป (อ้างอิงตามมาตรฐาน NFPA 750) ทำให้ได้หมอกน้ำดับเพลิงที่มีขนาดของหยดน้ำเล็กมากๆ (ไม่เกิน 10 ไมครอน) ซึ่งเป็นการช่วยเพิ่มประสิทธิภาพในการดับเพลิงด้วยน้ำ โดยใช้ปริมาณน้ำดับเพลิงไม่มาก และเป็นมิตรต่อสิ่งแวดล้อม
- สามารถใช้ดับเพลิงที่เกิดจากสารเชื้อเพลิงประเภท A,B,C
- ผลิตภัณฑ์ได้รับมาตรฐานสากล เช่น FM, VDS, IMO ฯลฯ



Fog Gun



Nozzle

เหมาะสำหรับติดตั้ง

ในพื้นที่ติดตั้งเครื่องจักร ห้อง Generator ห้อง Server ห้อง Data Center ห้องเก็บเอกสารสำคัญ พืชภัณฑ์ อุโมงค์สายไฟ ฯลฯ



ชมคลิปการทำงาน

FIXED FOAM SYSTEM

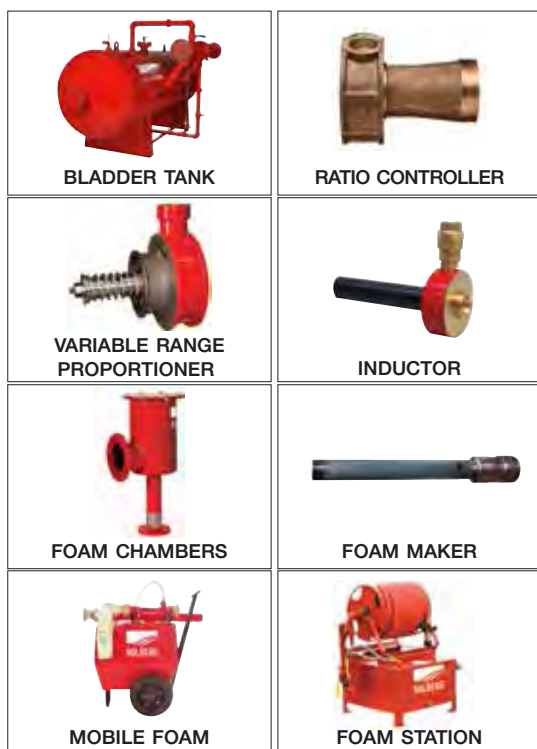
ระบบโฟมดับเพลิง



"SOLBERG" Fixed Foam System

ระบบโฟมดับเพลิง ตามมาตรฐาน NFPA 11

ENVIRONMENTAL FRIENDLY PRODUCT



The Industry's Most Advanced Fluorine-Free Technology
Not all products are available in all regions.

CLASS B FOAMS	Description	Certifications/Listings
SOLBERG RE-HEALING DEFAC	1% Class B (hydrocarbon fuels)/ Class A fuel wetting agent.	EN 1568-3
SOLBERG RE-HEALING RFS	3% Class B (hydrocarbon fuels)/ Class A fuel wetting agent.	UL302/ULC: 5964 Listed, FM Approved per Approval Standard 5503, EN 1568 Part 3, ICAD Level B and Level C.
SOLBERG RE-HEALING SRS	3x6 ATC for hydrocarbon or polar solvent fuel fires. Class A fires.	EN 1568 Part 3 & 4, International Maritime Organization (IMO) MSC/Circ 782; LASTFIRE; ICAD
SOLBERG RE-HEALING RFF	6% Class B (hydrocarbon fuels)/ Class A fuel wetting agent.	ICAO B, EN 1568-3
SOLBERG VERBACARD AS-100	Premium Multipurpose 3x3 Concentrate for hydrocarbon or polar solvent fuel fires. Class A fires.	UL302, European Standard EN-1568-2018 parts 3 & 4 on all fuels with fresh water and seawater (A/A1 - B/A); European Standard EN-1568-2018 parts 1 & 2 - for use with medium and high expansion foam discharge devices; International Maritime Organization certification MSC/Circ. 782; LASTFIRE (Coody/Coed/Coop) with three nozzles (exp. semi-exp & system); ICAO Level B
SOLBERG AVIGARD	Low viscosity, 3% or 6%, excellent performance on Jet A/Jet A1 fuels.	ICAO B

รายละเอียดผลิตภัณฑ์

- อุปกรณ์และน้ำยาโฟมดับเพลิง Solberg ปีให้เลือกลากหลาย โดยถูกออกแบบมาให้เกิดประสิทธิภาพสูงสุดในการดับเพลิง พร้อมทั้งเป็นมิตรต่อสิ่งแวดล้อม โดยน้ำยาโฟมดับเพลิง Solberg ไม่มีส่วนผสมของสารฟลูออรีน (Fluorine Free Foam Concentrate)
- สามารถดับเพลิงที่เกิดจากเชื้อเพลิงประเภท Hydrocarbon และ Polar Solvents
- ผลิตภัณฑ์ที่ได้รับมาตรฐานสากล เช่น UL, FM ฯลฯ

เหมาะสำหรับติดตั้ง

ในโรงกลั่น คลังน้ำมัน โรงงานอุตสาหกรรม และโรงเก็บเครื่องบิน ฯลฯ



ทางบริษัทฯ รับตรวจสอบประสิทธิภาพน้ำยาโฟมดับเพลิง ตามมาตรฐาน NFPA ที่ห้องแล็บในประเทศสหรัฐอเมริกา



FOAM CONCENTRATES (FLUORINE-FREE FOAM)



ชมคลิปการทำงาน

KITCHEN FIRE SUPPRESSION SYSTEM

ระบบดับเพลิงในครัว

Kitchen Mister



"BUCKEYE" Kitchen Fire Suppression System

ระบบดับเพลิงในครัว ตามมาตรฐาน NFPA 17A และ 96



ENVIRONMENTAL FRIENDLY PRODUCT



BFR-5

BFR-10

BFR-20

BFR-15



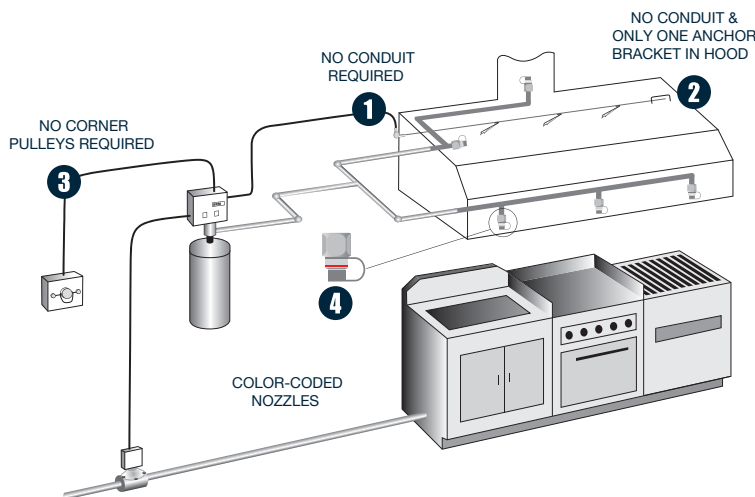
Protect with the best & install for less

Advantage :

BUCKEYE SHIELDED CABLE



DISCHARGE NOZZLES



รายละเอียดผลิตภัณฑ์

- เป็นระบบดับเพลิงในครัวโดยเฉพาะ ถูกออกแบบมาให้สามารถดับเพลิงได้อย่างรวดเร็วก่อนที่จะเกิดการลุกลาม
- ไม่เป็นอันตรายต่อมนุษย์ และทรัพย์สินสามารถทำความสะอาดได้ด้วยน้ำธรรมดา
- ติดตั้งได้ง่าย ไม่ต้องเดินท่อ conduit และ corner pulleys สะดวก รวดเร็ว และประหยัดค่าใช้จ่ายในการติดตั้ง
- หัวฉีดน้ำยาดับเพลิง ที่มีให้เลือก 5 แบบ จะมี Code สับออกชัดเจน เพื่อให้สามารถเลือกใช้ในการติดตั้งได้อย่างถูกต้อง และการบำรุงรักษาที่สะดวกขึ้น
- ผลิตภัณฑ์ได้รับมาตรฐานสากล เช่น UL ฯลฯ

เหมาะสำหรับติดตั้ง

ในครัว ห้องประกอบอาหาร ภายในโรงแรม กภัตตาคาร และร้านอาหารตามห้างสรรพสินค้าต่างๆ ฯลฯ



สำหรับข้อมูลเพิ่มเติม www.buckeyefire.com

ชมคลิปการทำงาน

FIRE PUMP SYSTEM

ระบบเครื่องสูบน้ำดับเพลิง



Horizontal Split Case pump



Vertical Turbine pump

Fire Pump

เครื่องสูบน้ำดับเพลิง

ตามมาตรฐาน NFPA 20

รายละเอียดผลิตภัณฑ์

- เป็นอุปกรณ์ที่เป็นกำลังหลักสำคัญในระบบการดับเพลิง ใช้ในการเคลื่อนน้ำจากตำแหน่งหนึ่งไปยังอีกตำแหน่งที่สูงกว่า หรือในระยะที่ไกลออกไป เป็นส่วนหนึ่งของระบบน้ำดับเพลิงแบบสปริงเกอร์ (Fire Sprinkler) ซึ่งสามารถทำงานได้ทันทีโดยอัตโนมัติ จากการแตกของหัวกระจายน้ำเมื่อเกิดเพลิงไหม้ และมีความร้อนเกิดขึ้นในอุณหภูมิที่กำหนด สามารถควบคุมเพลิงไหม้ที่เกิดขึ้นได้ทันที ขณะที่เพลิงยังมีขนาดเล็ก ทำให้หยุดการขยายตัวลุกลาม
- ซึ่งระบบขับเคลื่อนเครื่องสูบน้ำดับเพลิง จะแบ่งเป็น 2 ประเภท
 - ขับเคลื่อนด้วยมอเตอร์ไฟฟ้า ซึ่งต้องต่อเข้ากับแหล่งจ่ายไฟโดยตรง เช่น หม้อแปลงไฟฟ้า
 - ขับเคลื่อนด้วยเครื่องยนต์ดีเซล แบ่งได้เป็น 2 ระบบ ได้แก่ ระบบ Heat Exchanger Cooled คือ ระบบหล่อเย็นด้วยน้ำโดยใช้เครื่องแลกเปลี่ยนความร้อน และระบบ Radiator Cooled คือ ระบบหล่อเย็นด้วยน้ำโดยใช้รังสีระบายความร้อนด้วยพัดลมจากเครื่องยนต์

โดยระบบปั๊มน้ำดับเพลิง (Fire pump system) ประกอบด้วย

- เครื่องสูบน้ำรักษาแรงดัน (Jockey Pump)
- เครื่องสูบน้ำดับเพลิง (Fire Pump)
- ตัวควบคุมเครื่องสูบน้ำรักษาแรงดัน (Jockey Pump Controller)
- ตัวควบคุมเครื่องสูบน้ำดับเพลิง (Fire Pump Controller) และอุปกรณ์สำหรับชุดเครื่องสูบน้ำดับเพลิงครบชุด



เหมาะสำหรับติดตั้ง

อาคารสูง, คอนโดมิเนียม, โรงแรม, โรงพยาบาล, ห้างสรรพสินค้า, สถานศึกษา และโรงงานอุตสาหกรรม ฯลฯ



To protect the space shuttle launch facilities, NASA installed a fail-safe fire suppression system utilizing A-C Fire pumps.



ชมคลิปการทำงาน

FIRE PROTECTION EQUIPMENT

อุปกรณ์ดับเพลิงต่างๆ

Fire Protection Valve

วาล์วดับเพลิง



Ball Valve



Check Valve



OS & Y Gate Valve



Y-Strainer



Butterfly Valve



Automatic Air Vent



Relief Valve



Flow Meter



Pressure Gauge



Sprinkler



Flow Switch



Alarm Check Valve



Deluge Valve



Preaction Valve



LISTED



USCG
Approved



DOT
Compliant

"Buckeye" Fire extinguisher

เครื่องดับเพลิงแบบยกหัว และแบบล้อเป็น
มาตรฐาน UL ตามมาตรฐาน NFPA 10
ผลิตภัณฑ์จากประเทศสหรัฐอเมริกา



FIRE ALARM SYSTEM

ระบบสัญญาณแจ้งเหตุเพลิงไหม้



Fire Alarm System

ระบบสัญญาณแจ้งเหตุเพลิงไหม้
ตามมาตรฐาน NFPA 72



รายละเอียดผลิตภัณฑ์

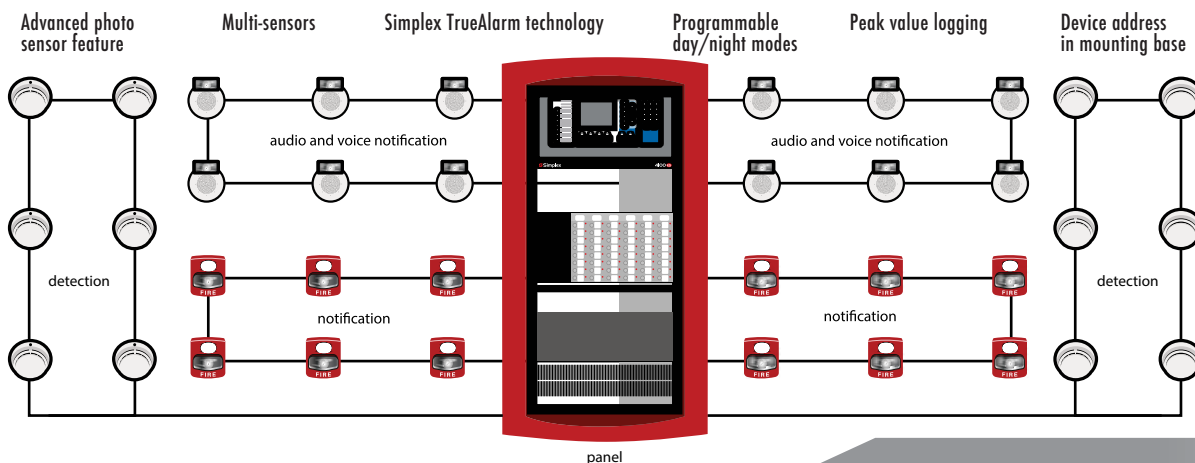
- เป็นอุปกรณ์ควบคุมระบบแจ้งเหตุเพลิงไหม้ (Fire Alarm System) ซึ่งมีทั้งตู้ควบคุมที่แจ้งเหตุเป็นโซน (Conventional Panels) และตู้ควบคุมชนิดระบุตำแหน่งได้ (Addressable Panels)
- ซึ่งใช้งานร่วมกับอุปกรณ์ตรวจจับเพลิงไหม้ชนิดต่างๆ เช่น อุปกรณ์ตรวจจับควัน (Smoke Detector), อุปกรณ์ตรวจจับความร้อน (Heat Detector), อุปกรณ์แจ้งเหตุด้วยมือ (Manual Call Point) เพื่อเป็นสัญญาณเริ่มต้น (Input Signal) เพื่อส่งสัญญาณแจ้งเตือนการอพยพ เช่น ระบบกระจายเสียง (Speaker), กระดิ่งแจ้งเตือน (Alarm Bell)
- และยังสามารถเชื่อมต่อกับระบบประกอบอาคารอื่นๆ ที่เกี่ยวข้อง เช่น ระบบลิฟต์ ระบบสปริงเกอร์ (Sprinkler)
- ได้รับความมาตรฐานสากล UL, FM



เหมาะสำหรับติดตั้ง

สำหรับการใช้งานทุกประเภทของอาคาร ทั้งอาคารทั่วไป ห้างสรรพสินค้า โรงงานอุตสาหกรรม ทั้งขนาดเล็กและขนาดใหญ่

Manage easier and improve performance with these detector features.



FIRE ALARM SYSTEM

ระบบสัญญาณแจ้งเหตุเพลิงไหม้

Addressable Fire Alarm Control Panel

ตู้ควบคุมชนิดระบุตำแหน่งได้



4100ES Fire Alarm Control Panel

รายละเอียดผลิตภัณฑ์

- 3,000 Addressable Point total
- 30 loops
- 2 Lines Display or 8" Touch Screen Color Display
- SD Card storage สำหรับเก็บข้อมูลที่สำคัญ
- Built In Amplifier ระบบประกาศเสียงผ่านลำโพง
- Fireman Phone
- 3rd party Interface thru RS232, Modbus, Bacnet.
- Fully Addressable อย่างแท้จริง โดยมีทั้ง Input & Output ชนิด Addressable

เหมาะสำหรับติดตั้ง
ในอาคารขนาดใหญ่



4007ES Fire Alarm Control Panel

รายละเอียดผลิตภัณฑ์

- Hybrid Option 32 Zone และ 250 Addressable
- 3 loops
- 2 Lines Display or 8" Touch Screen Color Display
- 3rd party Interface thru RS232, Modbus, Bacnet.
- Fully Addressable อย่างแท้จริง โดยมีทั้ง Input & Output ชนิด Addressable

เหมาะสำหรับติดตั้ง
ในอาคารขนาดกลาง

Addressable Fire Alarm Initiating Devices (TrueAlarm Addressable sensors)

อุปกรณ์เริ่มสัญญาณชนิดระบุตำแหน่ง



Smoke Sensors
อุปกรณ์ตรวจจับควัน



Heat Sensors
อุปกรณ์ตรวจจับความร้อน



Multi-sensor (Smoke/Heat)
อุปกรณ์ตรวจจับควันและความร้อน



Manual Call Point
อุปกรณ์แจ้งเหตุด้วยมือ



Module
อุปกรณ์แจ้งสัญญาณ

Addressable Fire Alarm Notification Appliances (TrueAlert Addressable Notification)

อุปกรณ์แจ้งสัญญาณชนิดระบุตำแหน่ง



Audible Visible (AV)
ชนิดเสียงและแสง



Visible Only (VO)
ชนิดแสง



Audible Only (AO)
ชนิดเสียง



Beam detectors
อุปกรณ์ตรวจจับควันด้วยลำแสง



Speaker Visible
สปีกเกอร์และแสง

Conventional Fire Alarm Control Panel

ตู้ควบคุมที่แจ้งเหตุชนิดสามัญ



4006 Conventional Fire alarm Control Panel

รายละเอียดผลิตภัณฑ์

- 5-10 Zone
- 4 Notification Circuit
- 2 x 20 (40 character) alphanumeric LCD
- Software updates are via PC download
- RS-232 service port provides upload/download PC access for panel configuration and event history logs

เหมาะสำหรับติดตั้ง
ในอาคารขนาดเล็ก

Conventional Fire Alarm Initiating Devices

อุปกรณ์เริ่มสัญญาณชนิดสามัญ



Smoke Detector
อุปกรณ์ตรวจจับควัน



Heat Detector
อุปกรณ์ตรวจจับความร้อน



Manual Call Point
อุปกรณ์แจ้งเหตุด้วยมือ



Beam detectors
อุปกรณ์ตรวจจับควันด้วย ลำแสง

Notification Devices Non-Addressable Appliances

อุปกรณ์แจ้งสัญญาณชนิดสามัญ



Audible Visible (AV)
ชนิดเสียงและแสง



Visible Only (VO)
ชนิดแสง



Audible Only (AO)
ชนิดเสียง



ชมคลิปการทำงาน

ASPIRATING SMOKE DETECTION SYSTEM

ระบบตรวจจับควันชนิดสุ่มตัวอย่างอากาศหลายจุด



SecuriSmoke ASD (Aspirating Smoke Detection)

ระบบตรวจจับควันชนิดสุ่มตัวอย่างอากาศหลายจุด

รายละเอียดผลิตภัณฑ์

- ระบบ ASD สามารถทำงานตรวจจับควันไฟได้ตลอด 24 ชั่วโมง
- ได้รับการรับรองมาตรฐาน UL, FM และ VDS สามารถเดินท่อตรวจจับได้ระยะสูงสุด 600 เมตร (2 ท่อ x 300 เมตร), ครอบคลุมพื้นที่ได้ถึง 5,670 ตารางเมตร
- สามารถติดตั้งและทำงานในพื้นที่อุณหภูมิต่ำถึง -30 องศาเซลเซียสได้ เช่น Cold Storage
- ตัวตู้ ASD ได้รับ IP Rating สูงสุดถึง IP66
- ระดับเสียงการทำงานของเครื่องเพียง 25-34 เดซิเบล (ISO 11690-1 : regulation on workplace noise)
- สามารถออกแบบท่อตรวจจับ Multi-Channel ได้สูงสุด 8 ท่อ
- สามารถเชื่อมต่อเป็น Network ได้ผ่าน RS-485 หรือ LAN
- สามารถบันทึก Event log ได้สูงสุด 16 ล้านเหตุการณ์
- ไร้การรบกวน สามารถถอดเปลี่ยนได้ง่าย โดยไม่จำเป็นต้องถอดหรือเปิดฝาตู้เครื่อง ASD
- สามารถต่อชุดแสดงผลระยะไกล เพื่อแสดงข้อมูลของตู้ ASD แบบละเอียด ผ่านหน้าจอสีแบบสัมผัส ขนาด 7 นิ้ว (RCU 700)

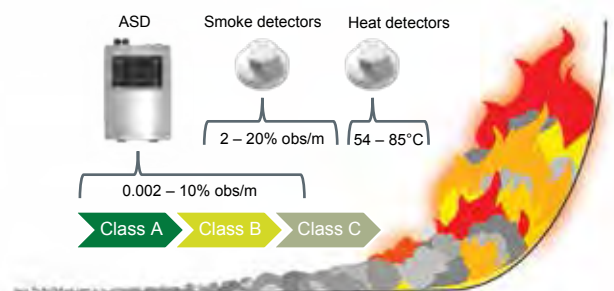
เหมาะสำหรับติดตั้ง

ในพื้นที่ที่มีความสำคัญ ต้องการการตรวจจับที่รวดเร็ว สามารถติดตั้งในพื้นที่ขนาดใหญ่หรือมีความสูงได้อย่างมีประสิทธิภาพ เช่น data center, cold storage, warehouse ฯลฯ



Very Early Warning Fire Detection Catch incipient fires with ASD

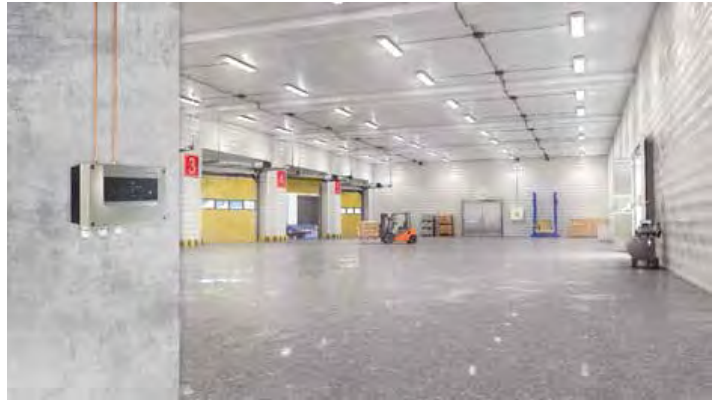
Class A 0.002 – 0.8% obs/m Very Early Warning
Class B 0.8 – 2.0% obs/m (Early Warning)
Class C 2 – 10% obs/m



ชมคลิปการทำงาน

LINEAR HEAT DETECTION SYSTEM

ระบบตรวจจับความร้อนแบบวัดค่าเฉลี่ยแรงดัน

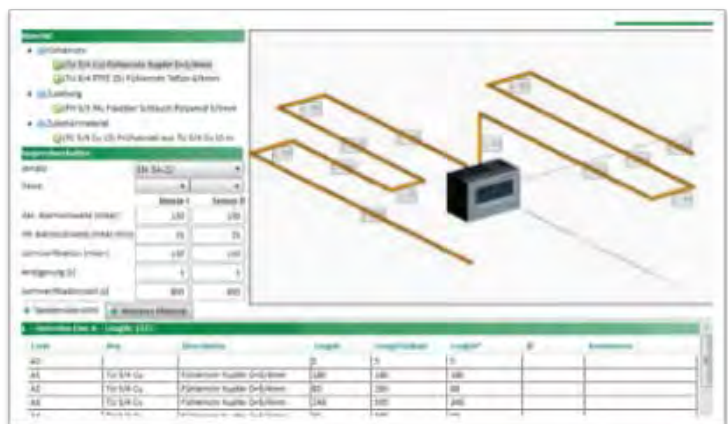
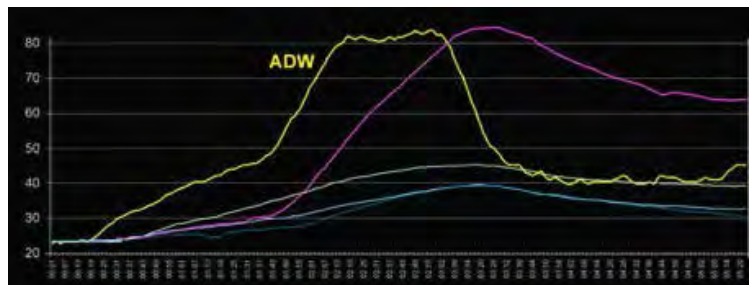


SecuriHeat ADW 535 : Linear Heat Detection System

ระบบตรวจจับความร้อนแบบวัดค่าเฉลี่ยแรงดัน

รายละเอียดผลิตภัณฑ์

- ระบบ ADW สามารถทำงานตรวจจับความร้อนที่เปลี่ยนแปลงได้ตลอด 24 ชั่วโมง
- ไม่จำเป็นต้องมีการบำรุงรักษา (Maintenance Free)
- ตรวจจับความร้อนได้ทั้งแบบวัดอัตราการเพิ่มขึ้นของความร้อนฉับพลัน (Rate of Rise) และแบบค่าคงที่ (Fixed Threshold Alarm)
- สามารถโปรแกรมกำหนดค่าความร้อนที่ต้องการให้ Alarm ได้ และสามารถหน่วงเวลาได้
- เซนเซอร์ตรวจจับสามารถทำงานตั้งแต่ อุณหภูมิ -40 ถึง +300 องศาเซลเซียส
- เหมาะติดตั้งในพื้นที่ outdoor และ พื้นที่ที่มีความร้อนหรือความชื้นสูง เช่น ท่อแปลงไฟฟ้า, โรงงานผลิตอาหาร
- รุ่น HD version สามารถติดตั้งในพื้นที่ Explosion Zone 2 และ 22 ได้
- ได้รับการรับรองมาตรฐาน UL, FM, VDS และ ATEX
- สามารถเดินท่อตรวจจับได้ระยะสูงสุด 400 เมตร (2 ท่อ x 200 เมตร)
- ท่อตรวจจับความร้อนสามารถเลือกใช้เป็น ท่อทองแดง, แสตนเลส หรือ เทฟลอน ได้ ขึ้นอยู่กับพื้นที่ที่ใช้งาน
- ตัวตู้ ADW ได้รับ IP Rating สูงสุดถึง IP66
- สามารถเชื่อมต่อเป็น Network ได้ผ่าน RS-485 หรือ LAN



เหมาะสำหรับติดตั้ง

ในพื้นที่ที่มีความร้อนและความชื้นสูง, พื้นที่ติดตั้ง outdoor, พื้นที่กันระเบิด เช่น ท่อแปลงไฟฟ้า, โรงงานอุตสาหกรรม, โรงงานผลิตอาหาร, conveyor belt, Oil tank ฯลฯ



ชมคลิปการทำงาน

PORTABLE FIRE EXTINGUISHER

เครื่องดับเพลิงมือถือ



Dry Chemical Fire Extinguisher

เครื่องดับเพลิงชนิดผงเคมีแห้ง

รายละเอียดผลิตภัณฑ์

- สามารถดับเพลิงไหม้ได้ทุกประเภทอย่างรวดเร็วและมีระดับความสามารถในการดับเพลิง (FIRE RATING) สูง
- ผงเคมีแห้งที่บรรจุเป็นผลิตภัณฑ์คุณภาพสูงจากประเทศเบลเยียม (Complies with EN-615 standard)
- ใช้หลักการดับเพลิงโดยการขับเคลื่อนผงเคมีออกมาคลุมพื้นที่ที่เกิดเพลิงไหม้ ทำให้อับอากาศ จึงสามารถสกัดกั้นออกซิเจนในการที่จะทำปฏิกิริยากับเชื้อเพลิงทำให้ไฟดับลง
- เมื่อฉีดใช้งานจะมีลักษณะเหมือนฝุ่นละอองฟุ้งกระจาย จึงเหมาะสำหรับฉีดใช้ในที่โล่ง



มอก. 332-2537



Low Pressure Water Mist : Imperial Vapor Fire Extinguisher

เครื่องดับเพลิงชนิดเคมีสูตรน้ำ

รายละเอียดผลิตภัณฑ์

- ระดับความสามารถในการดับเพลิง (FIRE RATING) สูง และสามารถป้องกันการลุกติดกลับของไฟ
- เป็นมิตรต่อสิ่งแวดล้อม (NON-CFC) และสามารถยับยั้งการเกิดก๊าซพิษ
- มองเห็นวิสัยทัศน์ชัดเจนขณะฉีดใช้งาน (ไม่มีฝุ่น)
- ได้รับเครื่องหมายฉลากเขียว



TGL-42-R1-13

ข้อควรระวัง:

เหมาะสำหรับฉีดใช้กับอุปกรณ์ไฟฟ้าไม่เกิน 1,000 โวลต์ ในระยะไม่น้อยกว่า 1 เมตร ตามมาตรฐาน BS:EN 3-7



Halotron I Fire Extinguisher

เครื่องดับเพลิงชนิดสารสะอาด ฮาโลตรอน วัน

รายละเอียดผลิตภัณฑ์

- ตัวน้ำยาเป็นก๊าซเฉื่อยที่ไม่มีสี ไม่มีกลิ่นไม่กัดกร่อน ไม่ติดไฟ ไม่เป็นสื่อในการนำไฟฟ้าและไม่ทิ้งคราบสกปรกหลังการฉีดทำให้ไม่เกิดความเสียหายต่อสิ่งของต่างๆ จึงเหมาะใช้งานกับอุปกรณ์ไฟฟ้าและอุปกรณ์อิเล็กทรอนิกส์โดยเฉพาะ
- น้ำยาได้มาตรฐาน UL
- เป็นสารสะอาดทดแทนฮาโลนอน 1211 ในกลุ่ม HCFC Blend B เป็นมิตรต่อสิ่งแวดล้อม



บริษัท เครื่องดับเพลิงอิมพีเรียล จำกัด ได้รับการแต่งตั้งให้เป็นตัวแทนจำหน่าย น้ำยาดับเพลิง HALOTRON I จากประเทศสหรัฐอเมริกาแต่เพียงผู้เดียวในประเทศไทยรวมทั้ง เชียงใหม่ เชียงราย พะเยา และพม่า (http://www.halotron.com/international_distributors3.php)

โปรดระวังของเลียนแบบ



Aluminum Alloy

Carbon Dioxide (CO₂) Fire Extinguisher

เครื่องดับเพลิงชนิดก๊าซคาร์บอนไดออกไซด์

รายละเอียดผลิตภัณฑ์

- ก๊าซคาร์บอนไดออกไซด์ ไม่มีสี ไม่มีกลิ่น ไม่ติดไฟ และไม่นำสื่อไฟฟ้า ตลอดจนไม่ทิ้งคราบหลังฉีดทำให้ไม่เกิดความสกปรกและเสียหายต่อวัสดุและอุปกรณ์ไฟฟ้าต่างๆ
- ก๊าซคาร์บอนไดออกไซด์มีน้ำหนักมากกว่าอากาศถึง 1.5 เท่า ขณะฉีดใช้งานจะทำให้ปริมาณของก๊าซออกซิเจนหรือปริมาณไอเชื้อเพลิงในอากาศลดลงถึงจุดที่ไม่สามารถเผาไหม้ได้ ทำให้ไฟดับลง

ข้อควรระวัง:

ควรวางไว้ในที่ร่ม ที่มีอุณหภูมิไม่สูงมาก และปราศจากแสงแดดส่องถึง หรือใกล้เตาไฟ และไม่ควรรีบปาลายหัวฉีดก๊าซ CO₂ ขณะใช้งานและหลังใช้งานใหม่ๆ



Wet Chemical (Class K) Fire Extinguisher

เครื่องดับเพลิงชนิด Class K

รายละเอียดผลิตภัณฑ์

- บรรจุน้ำยา Wet Chemical (Potassium Acetate and Potassium Citrate) สำหรับดับเพลิงที่เกิดขึ้นในห้องครัวโดยเฉพาะ
- หัวฉีดชนิดพิเศษแบบ Spray ป้องกันการกระเด็นของน้ำมันที่ใช้ในการประกอบอาหาร
- ตัวถังและมือจับทำด้วยสแตนเลส มีความทนทาน ป้องกันการกัดกร่อนและเป็นสนิม



เหมาะสำหรับติดตั้ง : ภายในห้องครัวโดยเฉพาะ

PROJECT REFERENCES

ตัวอย่างกลุ่มลูกค้าของทางบริษัทฯ

Office Building

กลุ่มอาคารสำนักงาน/อาคารสูง

- ◆ TIPCO TOWER
- ◆ THAI CATERING DEPARTMENT SUVARNBHUMI
- ◆ SINGHA COMPLEX
- ◆ AIA TOWER SURAWONG
- ◆ THAIRATH BUILDING
- ◆ IMPACT CHALLENGER
- ◆ FLORA VILLE CONDOMINIUM
- ◆ SCB BANK



Department Store

กลุ่มห้างสรรพสินค้า

- ◆ HOMEPRO
- ◆ TESCO LOTUS
- ◆ MEGA BANGNA
- ◆ CENTRAL PLAZA
- ◆ ROBINSON LIFESTYLE
- ◆ THE MALL
- ◆ ICONSIAM
- ◆ EMPORIUM



PROJECT REFERENCES

ตัวอย่างกลุ่มลูกค้าของทางบริษัทฯ

Hotel

กลุ่มโรงแรม

- ◆ BANYAN TREE KRABI
- ◆ CENTARA GRAND AT CENTRAL PLAZA LADPRAO
- ◆ HOTEL GRAND MERCURE BANGKOK FORTUNE
- ◆ MOVENPICK BDMS WELLNESS RESORT BANGKOK
- ◆ HYATT PLACE BANGKOK SUKHUMVIT
- ◆ AVANI KHON KAEN HOTEL & CONVENTION CENTRE
- ◆ ANANTARA CHIANG MAI RESORT
- ◆ NOVOTEL BANGKOK SUKHUMVIT 20



Hospital

กลุ่มโรงพยาบาล

- ◆ VIMUT HOSPITAL
- ◆ SYNPHATE HOSPITAL
- ◆ VICHAIYUT HOSPITAL
- ◆ RAJAVITHI HOSPITAL
- ◆ PHYATHAI 2 HOSPITAL
- ◆ BHUMIBOL HOSPITAL
- ◆ SAMITIVEJ CHONBURI HOSPITAL
- ◆ KASEMRAD HOSPITAL



PROJECT REFERENCES

ตัวอย่างกลุ่มลูกค้าของทางบริษัทฯ

Factory

กลุ่มโรงงานอุตสาหกรรม

- ◆ PTT GLOBAL CHEMICAL
- ◆ TATA STEEL
- ◆ MORAKOT FACTORY
- ◆ PTT PLC KHAO BO YA
- ◆ CARABAO TAWANDANG FACTORY
- ◆ SUMITOMO RUBBER (THAILAND)
- ◆ SAMSUNG ELECTRO-MECHANICS
- ◆ CPF NAKHON RATCHASIMA
- ◆ TOSHIBA CARRIER THAILAND
- ◆ BETAGRO
- ◆ UBON BIO ETHANOL
- ◆ THONGKUL THAI NEW FACTORY



PROJECT REFERENCES

ตัวอย่างกลุ่มลูกค้าของทางบริษัทฯ

Government Sector

กลุ่มหน่วยงานราชการ

- ◆ COURT OF JUSTICE
- ◆ THE FINE ARTS DEPARTMENT - NATIONAL MUSEUM STORAGE PATHUM THANI
- ◆ ROYAL THAI AIR FORCE
- ◆ GOVERNMENT HOUSING BANK
- ◆ CAT TELECOM
- ◆ BANGKOK FIRE AND RESCUE DEPARTMENT
- ◆ ELECTRICITY GENERATING AUTHORITY OF THAILAND (EGAT)
- ◆ METROPOLITAN WATERWORKS AUTHORITY (MWA)
- ◆ MINISTRY OF COMMERCE



Mass Rapid Transit Authority of Thailand

กลุ่มการรถไฟฟ้าขนส่งมวลชนแห่งประเทศไทย

- ◆ MRTA - THE GREEN LINE
(BEARING - SAMUTPRAKAN AND MO CHIT - SAPHAN MAI - KHU KHOT)
- ◆ MRTA - THE YELLOW LINE
(LAT PHRAO - SAMRONG)
- ◆ MRTA - THE ORANGE LINE
(THAILAND CULTURAL CENTRE - MINBURI(SUWINTHAWONG))



PROJECT REFERENCES

ตัวอย่างกลุ่มลูกค้าของทางบริษัทฯ



The Expert in Fire Protection System



Like us on
facebook



IMPERIAL
FIRE ENGINEERING
VDO Channel

บริษัท อิมพีเรียลไฟร์เอ็นจิเนียริ่ง จำกัด

เลขที่ 76/1 ซอยพัฒนาการ 69 แขวงประเวศ เขตประเวศ

กรุงเทพมหานคร 10250 Tel. 02-3196000 Fax. 02-3190530

Email: contact@ife.co.th Website: www.ife.co.th